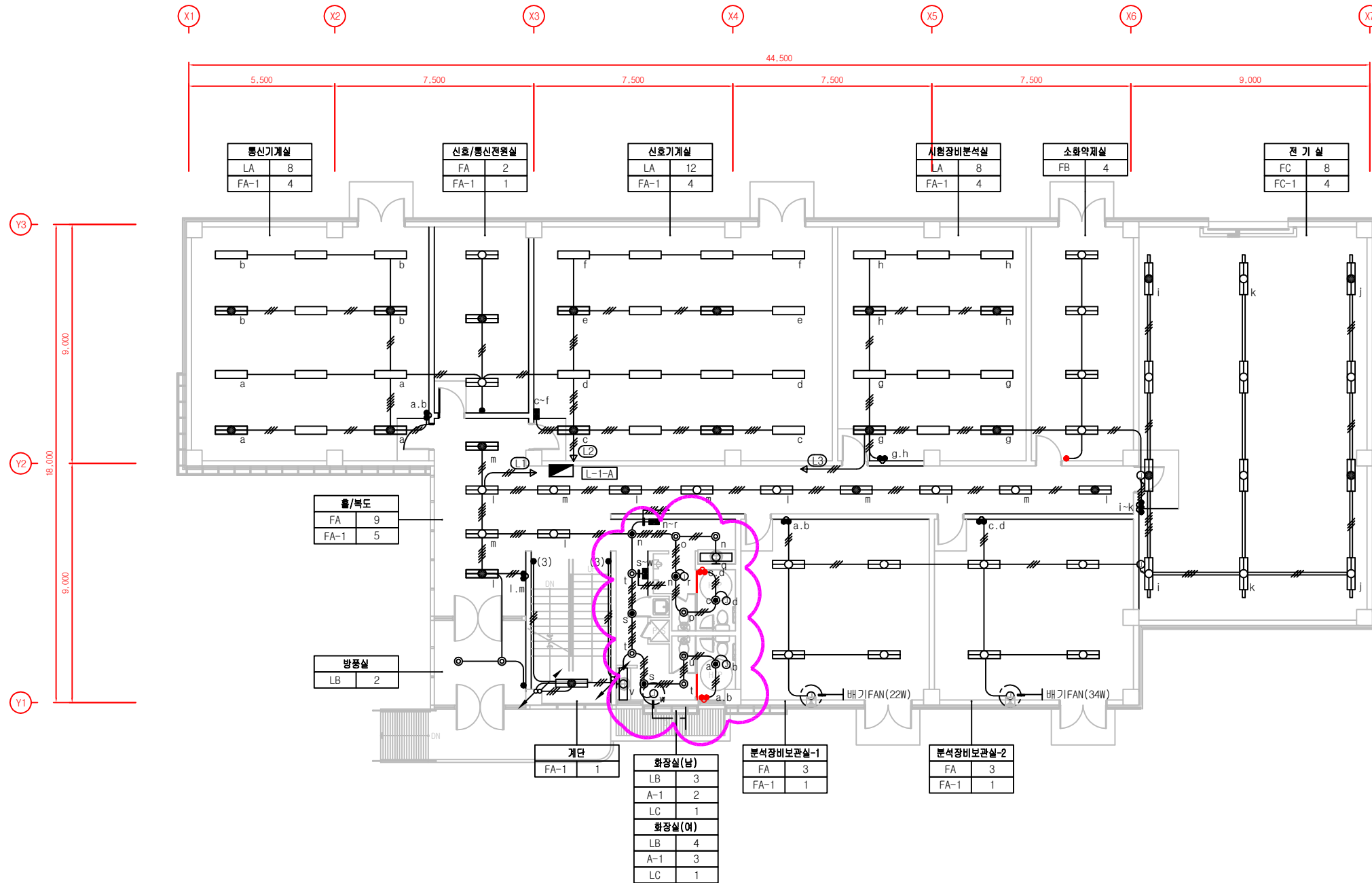




철도종합시험선로 통합통제센터 1층 전등설비 평면도



NOTE

- 1) 각 설비별 배관, 배선은 다음과 같다.
- 16C (2 - HFIX 2.5mm², E-2.5mm²)
 - 16C (3 - HFIX 2.5mm², E-2.5mm²)
 - 22C (4 - HFIX 2.5mm², E-2.5mm²)
 - 22C (5 - HFIX 2.5mm², E-2.5mm²)
 - 22C (6 - HFIX 2.5mm², E-2.5mm²)
 - 28C (7 - HFIX 2.5mm², E-2.5mm²)



설계회사 **SNWOOD-C**
설계감리

시공회사 **GS건설주식회사**

시공감리

개정번호
날 짜
내 용

2014.08.11

실시설계준공

작성

송재준

황종국

문재석

운영코드

도면축척

1:100

도면번호

454 OF 527

구도면번호

도면명

철도종합시험선로 통합통제센터 1층 전등설비 평면도

표준버전

RAIL v1.1(2009)